

訪韓旅客大眾交通使用、預約與付款服務現況

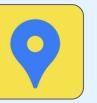
綜合交通資訊・預約服務

搜尋路線(自駕、大眾交通、步行)
地點資訊(地區景點、餐廳資訊等)

• NAVER地圖(中、英、日)
搜尋路線(自駕、大眾交通、步行)



• kakaomap(英)
搜尋路線(自駕、大眾交通、步行)



鐵路
(KorailTalk)



現場購票

機場鐵路、KTX、SRT
售票機及窗口
國外信用卡付款

(機場鐵路) 普通票售票機支援付款
(KTX) 新型售票機支援付款

線上購票

機場鐵路、KTX、SRT
機場鐵路: www.airportrailroad.com
SRT: etk.srail.kr
國外信用卡付款

(機場鐵路) 官網(中、英、日)
(KTX) KorailTalk(7種語言)
Klook(20種語言)
(SRT) APP及官網(中、英、日)

上車付款

機場鐵路
刷卡機
不支援國外信用卡
使用普通交通卡(Tmoney)刷卡



機場巴士

現場購票

售票機及窗口
國外信用卡付款

線上導覽

仁川國際機場
>交通・停車
仁川國際機場: www.airport.kr
查閱路線、行駛資訊

上車付款

機場巴士
刷卡機
不支援國外信用卡
*僅限「K-機場巴士」等部分巴士
使用普通交通卡(Tmoney)刷卡



地鐵

現場購票

單次票
首爾1~8號線新型售票機
國外信用卡付款

預付卡-Tmoney
全國便利商店、地鐵站等
不支援用國外信用卡
購買及加值
現金購買及加值

(購買處) 全國便利商店(GS25、CU、7-ELEVEN、emart 24、StoryWay等)、
首都圈地鐵站內顧客安全室(1~4號線)或i中心(5~8號線)

定期券-氣候同行卡(1-7日)
首爾1~8號線新型售票機
國外信用卡付款

上車付款

地鐵
刷卡機
使用普通交通卡(Tmoney)刷卡



巴士
(Klook、Hanpass)



現場購票

高速・市外巴士
售票機及窗口
國外信用卡付款

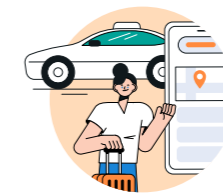
線上購票

高速巴士
Klook、Hanpass
(App、Web)
國外信用卡付款

市外巴士
Hanpass(App、Web)
國外信用卡付款

上車付款

公車
刷卡機
不支援國外信用卡
*僅限濟州公車
使用普通交通卡(Tmoney)刷卡



計程車
(k.ride)



叫車

計程車叫車平台
k.ride、Uber Taxi等
國外信用卡付款

上車付款

計程車
刷卡機
國外信用卡付款



租車
(樂天租車)



線上購票

租車
樂天租車: www.lotterentacar.net
SK租車: www.skdirect.co.kr
國外信用卡付款
*中國等未列入國際駕照相互承認國家的旅客無法租車